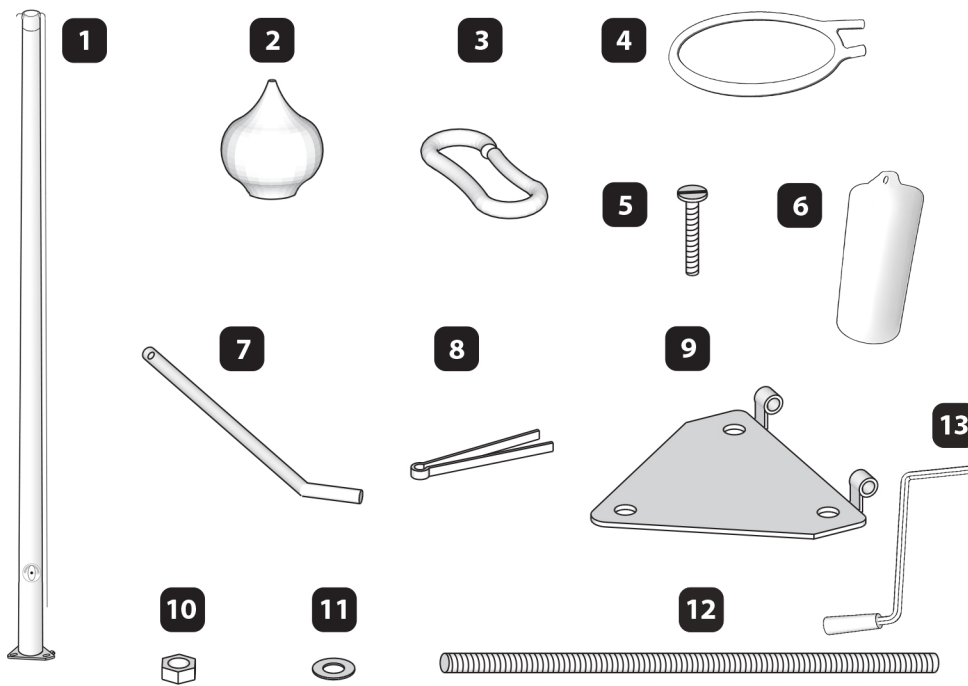




Laivu un karogmastu fabrika

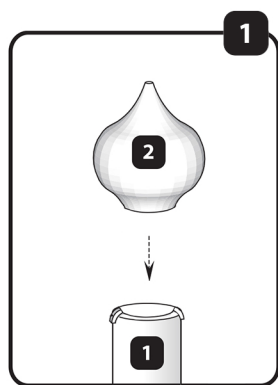


## VINČAS sistēmas karoga masta komplektācija

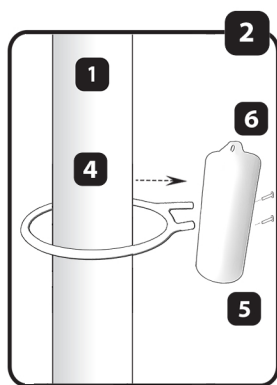


- 1 Stikla šķiedras karogu masts ar cinkota tērauda pēdas augšējo daļu (1 gab.)
- 2 Masta uzgalis (1 gab.)
- 3 Plastmasas cilpas (2 gab.)
- 4 Masta atsvara gredzens (1 gab.)
- 5 Atsvara skrūves (1 gab.)
- 6 Masta atsvars (1 gab.)
- 7 Masta pēdas savienošā ass (1 gab.)
- 8 Savienošās ass šplinte (1 gab.)
- 9 Masta pēdas apakšējā plāksne (1 gab.)
- 10 Uzgriežņi M18 (9 gab.)
- 11 Paplāksnes M18 (3 gab.)
- 12 Vītņu stieņi M18 (3 gab.)
- 13 Karoga pacelšanas rokturis (1gab.)

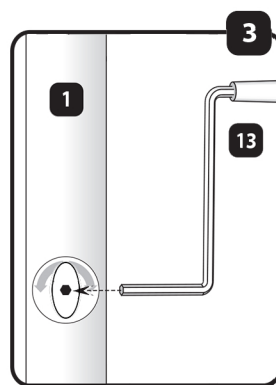
### Masta sagatavošana



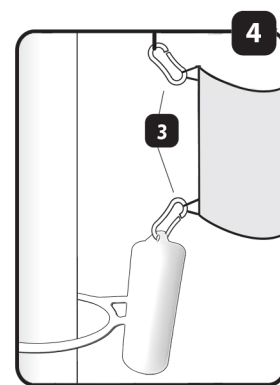
Savienojam uzgali (2) ar karoga mastā (1) iebūvēto rotējošo daļu, pieskrūvējot vai uzspaužot (atkarībā no uzgaļa veida).



Ar skrūvju (5) palīdzību pieskrūvējam atsvara gredzenu(4) masta atsvaram (6) tam paredzētajā vietā, un uzveram uz karoga masta(4).



Ievietojam karoga pacelšanas rokturi (13) tam paredzētajā karoga masta (1) atverē.



Ar plastmasa cilpām (3) savienojam karogu (neietilpst komplektā) ar auklu un atsvaru.



Virzot, tam paredzētajā atverē ievietoto, vinčas sistēmas rokturi pulksteņa rādītāja virzienā karogs tiek uzvilkt līdz masta uzgalim. Pēc pacelšanas rokturi izņemam no atveres un tādejādi mehānisms fiksēs karoga atrašanās vietu.