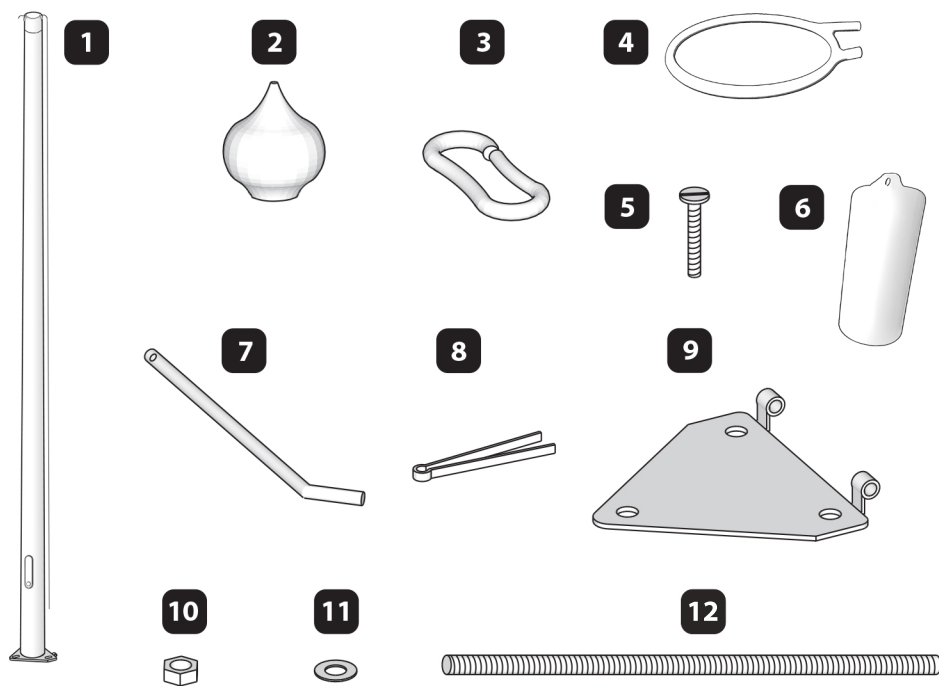




Laivu un karogmastu fabrika

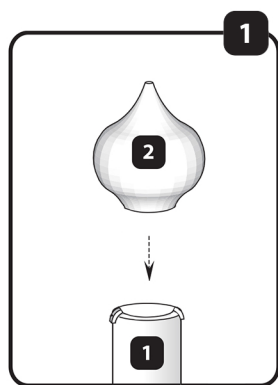


SLĒDZENES sistēmas karoga masta komplektācija

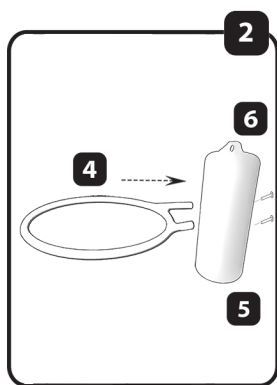


- 1 Stikla šķiedras karogu masts ar cinkota tērauda pēdas augšējo daļu (1 gab.)
- 2 Masta uzgali (1 gab.)
- 3 Plastmasas cilpas (2 gab.)
- 4 Masta atsvara gredzens (1 gab.)
- 5 Atsvara skrūves (1 gab.)
- 6 Masta atsvars (1 gab.)
- 7 Masta pēdas savienojošā ass (1 gab.)
- 8 Savienojošās ass šplinte (1 gab.)
- 9 Masta pēdas apakšējā plāksne (1 gab.)
- 10 Uzgriežņi M18 (9 gab.)
- 11 Paplāksnes M18 (3 gab.)
- 12 Vītņu stieņi M18 (3 gab.)

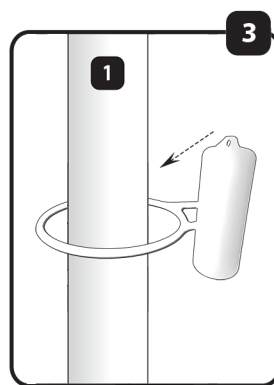
Masta sagatavošana



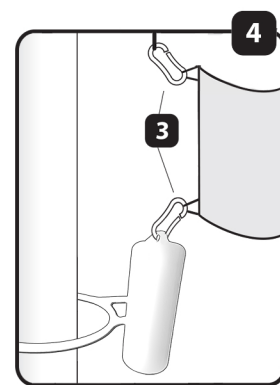
Savienojam uzgali (2) ar karoga mastā (1) iebūvēto rotējošo daļu, pieskrūvējot vai uzspaužot (atkarībā no uzgaļa veida).



Ar skrūvju (5) palīdzību pieskrūvējam atsvara gredzenu(4) masta atsvaram (6) tam paredzētajā vietā.



Uzveram karoga atsvaru uz masta (1).



Ar plastmasa cilpām (3) savienojam karogu (neietilpst komplektā) ar auklu un atsvaru.



Atslēdzam noslēgvāciņu ar pirkstiem tiek satverta aukla un vilkta uz leju līdz karogs ir uzvilks līdz masta uzgalim. Aukla tiek nofiksēta ar sprostsviru un atlikusi tās daļa tiek ievietota apakšējā masta mehānisma atverē. Noslēgvāciņš tiek novietots paredzētajā vietā un aizslēgts ar atslēgu.