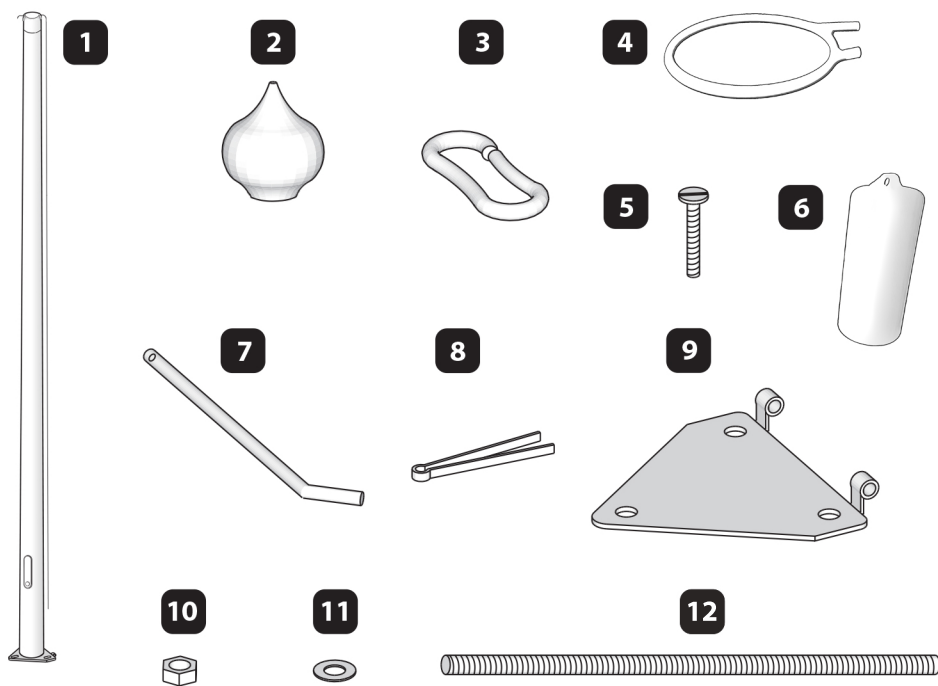




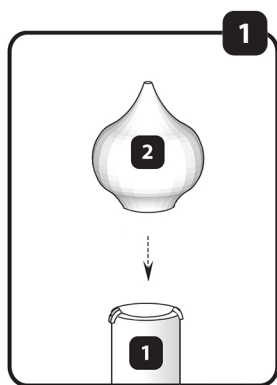
Фабрика лодок и мачт для флагов

Комплектация системы КЛЮЧЕВАЯ мачты флага

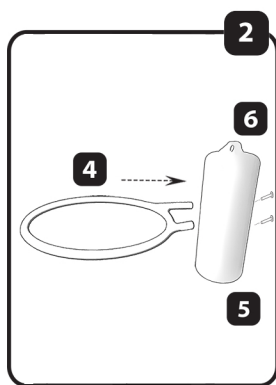


- 1** Мачта флага из стекловолокна с оцинкованной стальной верхней частью пята (1 шт.)
- 2** Наконечник мачты (1 шт.)
- 3** Пластмассовые петли (2 шт.)
- 4** Кольцо противовеса мачты (1 шт.)
- 5** Винты для противовеса (1 шт.)
- 6** Противовес мачты (1 шт.)
- 7** Соединительная ось пята мачты (1 шт.)
- 8** Натяжитель соединительной мачты (1 шт.)
- 9** Нижняя пластина пята мачты (1 шт.)
- 10** Гайки М18 (9 шт.)
- 11** Шайбы М18 (3 шт.)
- 12** Резьбовые стержни М18 (3 шт.)

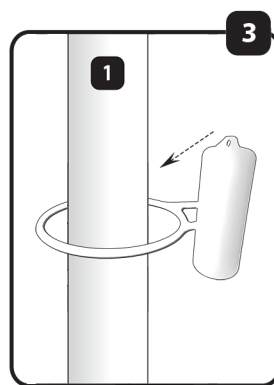
Подготовка мачты



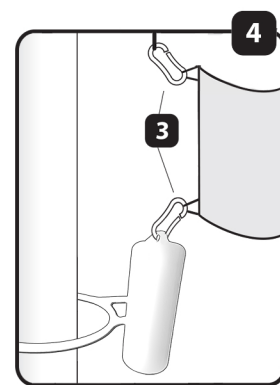
Соединяем наконечник (2) с вращающейся частью, встроенной в мачту флага (1), прикрутив или установив (в зависимости от типа наконечника).



С помощью винтов (5) прикручиваем кольцо противовеса (4) для противовеса мачты (6) в предусмотренном для него месте.



Нанизываем противовес флага на мачту (1).



С помощью пластмассовых петель (3) прикрепляем флаг (не входит в комплект) с веревкой и противовесом.



Открыв крышку пальцами, возьмите веревку и тяните вниз до тех пор, пока флаг не достигнет конца мачты. Веревка фиксируется стопорным рычагом и оставшаяся ее часть помещается в нижнее отверстие механизма мачты. Крышка устанавливается в предусмотренное место и закрывается ключом.